

SÉANCE 4. L'ingénierie de transition systémique et de résilience : faire comprendre les dysfonctionnements du système pour tendre vers la résilience

DATE : 9 juillet 2024

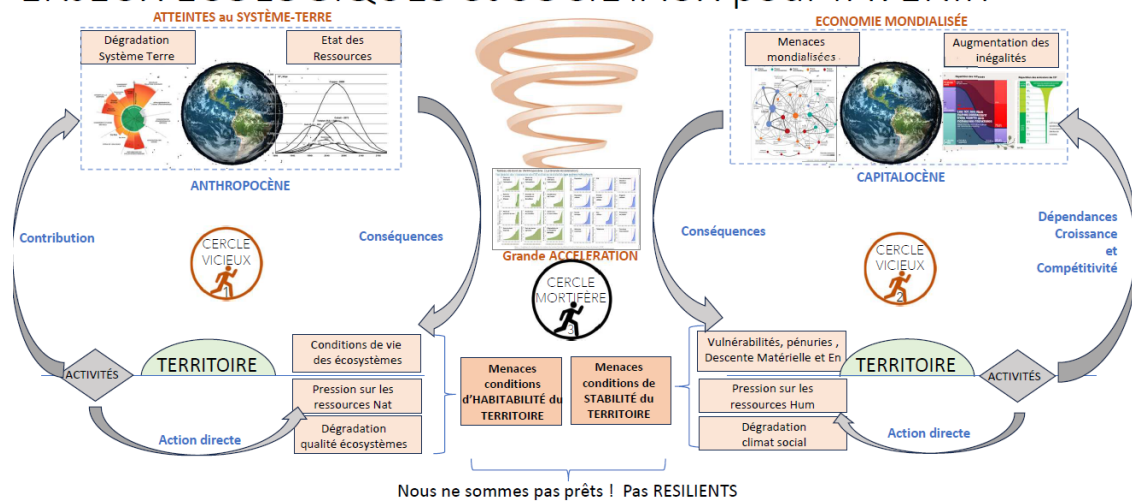
PARTICIPANTS : Patrick Chvedoff, Pauline Gélén, Bernard Allagnat, Dominique Bernier, Frédéric Weill

Le projet présenté est le résultat d'une réflexion personnelle sur la systémique, développée et formalisée par Patrick Chvedoff l'occasion d'un programme d'accompagnement « Transition systémique » de l'ADEME Normandie.

Il consiste en un processus d'accompagnement de collectifs d'acteurs, visant leur faire prendre conscience du caractère non soutenable du fonctionnement de leur territoire (que ce soit localement ou en lien avec la planète). Le processus vise ensuite engager les acteurs dans une réflexion sur la possibilité d'un changement de paradigme, via une transition systémique combinant adaptation, atténuation et régénération. Le processus s'appuie sur des représentations systémiques pour expliciter les causes et les logiques de dysfonctionnement, mais aussi inviter les acteurs à une réflexion globale et décloisonnée.

Le processus, qui a déjà été testé plusieurs reprises, est encore en phase expérimentale.

ENJEUX ECOLOGIQUES et SOCIETAUX pour l'AVENIR



La Transition Ecologique dont nous avons besoin répond à des enjeux :

- SECURITE**
(conditions d'habitabilité, besoins essentiels population assurés)
- SANTE**
(conditions de vie)
- SURETE**
(cohésion sociale, installations nucléaires...)
- Et non pas à des Enjeux **ENVIRONNEMENTAUX**

[ENSEIGNEMENTS] Si vous souhaitiez transmettre votre expérience un pair / un décideur politique, quels enseignements / éléments stratégiques lui partageriez-vous ? Quels résultats ? Quels processus pour y parvenir ? (Cf. la grille d'analyse des 4 Fondamentaux)

Créer les conditions d'engagement, ici et maintenant :

- Partager des représentations pour comprendre ensemble la complexité d'une situation et d'une mobilisation nécessaire (le schéma est une sorte de puzzle triturer ensemble)
- Exercice de reliance pour dissiper la confusion entre plusieurs notions clivantes
- Elargi largement l'enjeu au-delà de l'environnement, de l'écologie, mobilisant ainsi plus transversalement
- Comprendre ensemble aide s'engager ensemble dès maintenant dans une trajectoire pour l'avenir (reprenre son avenir en main)

Agir en coopération, tenir le cap et la durée collectivement :

- L'ampleur du défi crée un déclic de besoin de coopérer pour participer ensemble relever le plus grand défi de l'Humanité
- Une redirection, une transformation, un changement de paradigme est soit un succès collectif soit un échec collectif
- Le tableau de bord doit révéler les actions qui ne peuvent aboutir sans coopération
- Exemple : une entreprise qui œuvre la résilience du territoire devient d'utilité locale, s'assurant ainsi une pérennité par le soutien du tissu local

Agir de façon systémique, impliquer les acteurs et élargir le périmètre progressivement :

- La démarche et les outils proposés incitent à accueillir un nombre toujours plus grand d'acteurs pour rejoindre la dynamique vertueuse
- Conscience permanente du global et de l'action locale
- Un des grands enjeux est de sécuriser le projet de territoire de toute remise en cause par l'alternance politique par l'engagement de la société civile
- Nécessite de largement améliorer la représentation systémique des transitions systémiques

Évaluer la valeur créée, s'intéresser aux effets de l'action sur le temps long :

- Nécessiterait de valoriser en parallèle les coûts évités de la continuité d'un cercle vicieux et la valeur apportée par la préservation, l'adaptation et la régénération

[SYNTHÈSE] Résumé de la séance et des échanges, ainsi que des enseignements dans le but de le partager aux participants, voire sur le site web de l'alliance.

Les échanges ont souligné le grand intérêt du processus présenté, ainsi que le caractère abouti des représentations systémiques.

Plusieurs questions ont porté sur la capacité des acteurs locaux à s'approprier ces outils très riches mais nécessitant un temps d'explication et d'appropriation. Patrick Chvedoff a précisé que ce processus pouvait s'adapter à tous types de publics, que ce soit sur un format court (par exemple, lors d'une formation de trois jours), ou bien plus (sur une année).

Il a par ailleurs été pointé la possible difficulté d'emmener sur la durée un collectif d'acteurs,

certains étant parfois tentés de se focaliser sur des questions ponctuelles ou des points de détail. Le rappel permanent du paradigme global (dont il faut s'extraire, au bénéfice d'un nouveau paradigme) s'avère nécessaire pour conserver la cohérence de la réflexion collective.

Enfin, une suggestion d'amélioration a été proposée lors de la discussion.

Elle consisterait à articuler cet outil de compréhension globale avec des outils permettant l'engagement plus direct des acteurs (les élus, notamment) via des actions concrètes. Cela permettrait ainsi de proposer aux acteurs une démarche porteuse de sens (le changement de système pour plus de résilience), tout en offrant des actions d'engranger rapidement des bénéfices.

Ingénierie de Transition Systémique et de résilience

défis de compréhension et de représentation

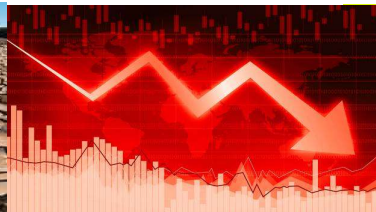
Contexte



La résilience territoriale

La Transition Ecologique, c'est la recherche de nouveaux modèles économiques et sociaux qui renouvellent nos manières de produire, de consommer, d'habiter, de travailler, pour relever défis environnementaux du 21^{ème} siècle

Stratégie Nationale de Transition Ecologique 2015

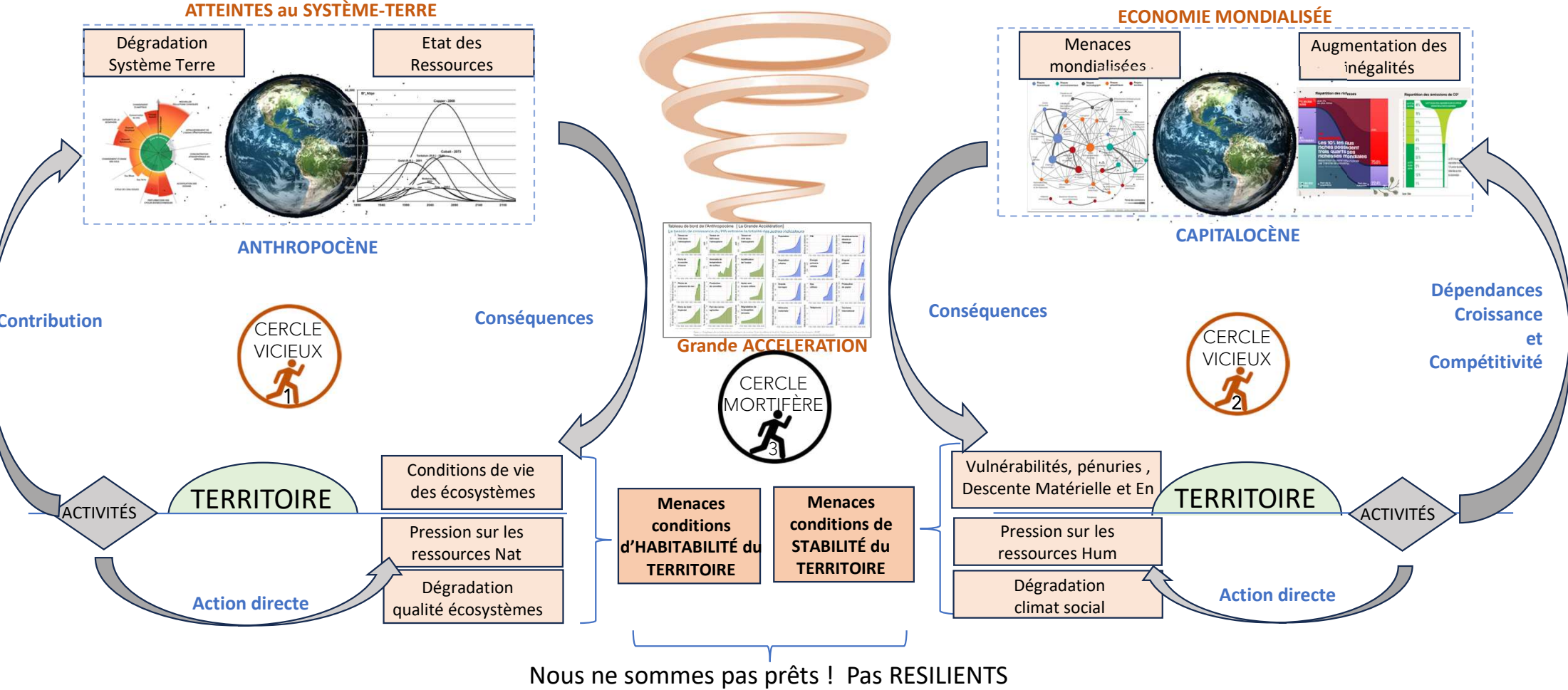


La notion de résilience territoriale définit comme « capacité à absorber les perturbations et à apprendre des crises pour se transformer afin de garantir, sur le long terme, la satisfaction des besoins essentiels de sa population, ainsi que sa cohésion sociale

Une représentation systémique peut renvoyer à des usages différents, mais aussi s'incarner dans des formes variées ; enfin, son processus d'élaboration peut emprunter des chemins différents. La grille ci-dessous résume les différentes configurations identifiées par le groupe.

		Usage	★ Sensibiliser Faire connaître	★ Faire évoluer / converger les représentations	★ Aider à la conception / décision	★ Mobiliser, mettre en mouvement	
		Type de représentation	Type de modélisation	★ Point de vue représenté sur le système Externe / Interne fonctionnel / Interne organique		Type de structure Décomposition / Diagramme d'interactions	★ Gestion du temps Statique / Dynamique
Niveau de complexité	Très simple		★ Moyen	Avancé			
Niveau de représentativité	Faible : fournir des points de repères		★ Moyen : rendre tangibles processus complexes	Fort : modéliser le réel de manière plus exhaustive			
Dimension temporelle	★ Système actuel		Système évolutif dans le temps				
Mode de construction	Acteurs cibles		Experts Chargés de mission	★ Décideurs Elus	★ Parties prenantes	★ Grand public	
	Mode de construction		En chambre	★ Coconstruit en petit comité	Coconstruit en collectif	One shot / itératif	
	Maturité graphique		Esquisse	★ Work in progress	Finalisé	Finalisé + design	
	Modalité de partage	Autoporteur	★ Autoporteur avec médiation	Pas destiné à être partagé			

ENJEUX ECOLOGIQUES et SOCIETAUX pour l'AVENIR



La Transition Ecologique dont nous avons besoin répond à des enjeux :

- SECURITE** (conditions d'habitabilité, besoins essentiels population assurés)
- SANTE** (conditions de vie)
- SURETE** (cohésion sociale, installations nucléaires....)

Et non pas à des Enjeux ENVIRONNEMENTAUX

A problématique systémique,
réponse systémique

« Le levier le plus puissant de transformation systémique, consiste à agir sur le paradigme qui anime le système »

Donella Meadows – Pour une pensée systémique

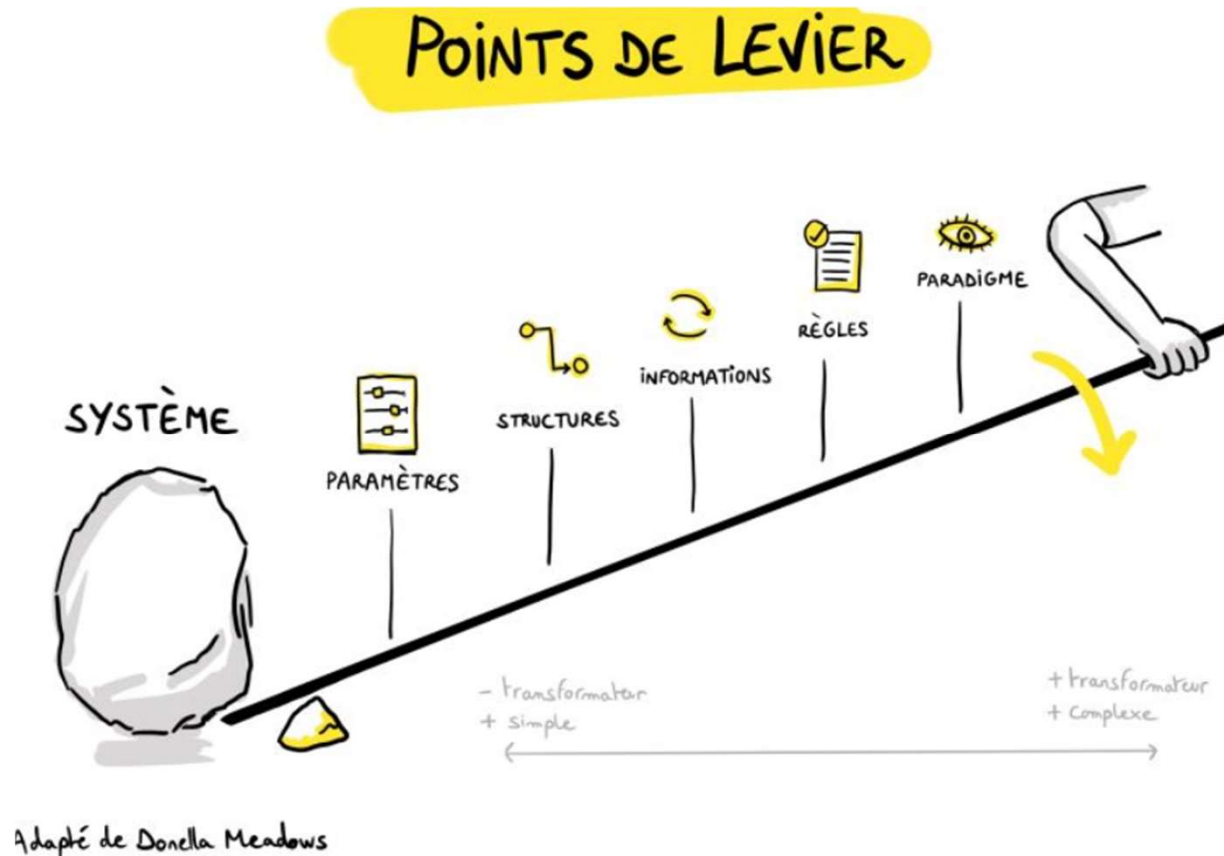
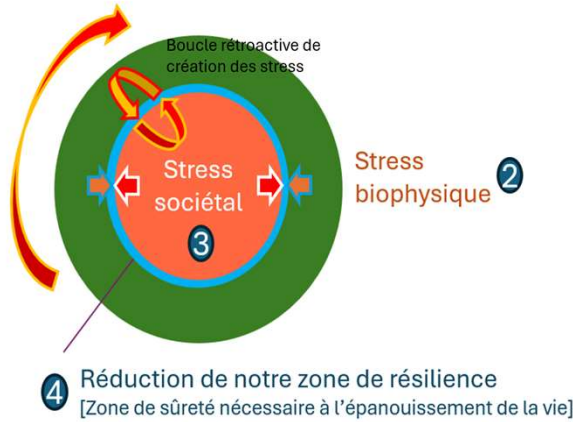


Illustration d'un changement de paradigme

PARADIGME DEGENERATIF

1 *Mouvement contre nature dans le sens de la croissance*

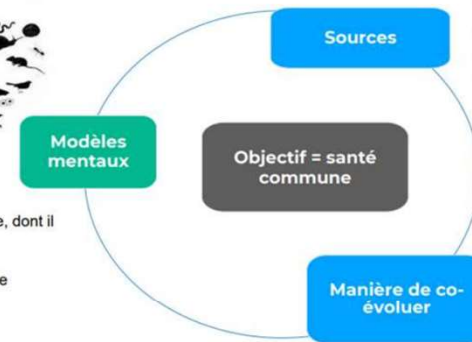


CERCLE VICIEUX ACTUEL

SEVA



- Vivant = Source de toute vie, dont il faut prendre soin SEVA
- Vision en écosystèmes
- Finitude terrestre et humaine
- Interactions et co-évolution
- Care et Emergences

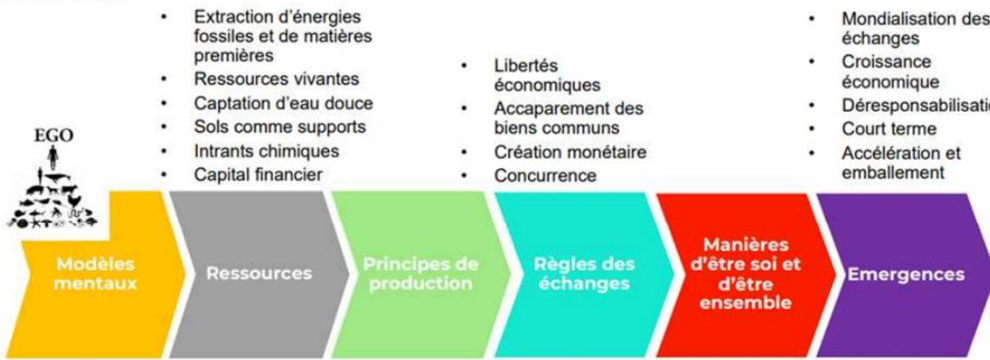


- Biens communs
- Fonctions des écosystèmes
- Valeur = Vitalité des socio-écosystèmes
- Stocks collectifs
- Energies naturelles renouvelables
- Matière réemployée, réutilisée



- Sobriété
- Robustesse & résilience
- Diversité et Redondance
- Multifonctionnalité (Réponse synergique à plusieurs besoins)
- Optimisation de l'usage, Economie du partage, Réponses collectives
- Circularité
- Coopérations et symbioses
- Equilibre dynamique et croissance immatérielle

PARADIGME DEGENERATIF



- Extraction d'énergies fossiles et de matières premières
- Ressources vivantes
- Captation d'eau douce
- Sols comme supports
- Intrants chimiques
- Capital financier
- Libertés économiques
- Accaparement des biens communs
- Création monétaire
- Concurrence
- Mondialisation des échanges
- Croissance économique
- Déresponsabilisation
- Court terme
- Accélération et emballement

- Séparation et domination humaine (EGO)
- Nature = Ressource
- Réductionnisme analytique et linéaire
- Hiérarchies
- Dénis des limites
- Contrôle et maîtrise du risque

- Ingénierie industrielle
- Linéarité
- Productivisme
- Innovation technique
- Spécialisation

- Consumérisme
- Entreprise de soi
- Séparations
- Inégalités croissantes
- Consumérisme
- Dévalorisation du Care

Finalité implicite

- Croissance

LA FRESQUE SYSTEMIQUE

1 *Mouvement dans le sens du Vivant*



CERCLE VERTUEUX RECHERCHÉ

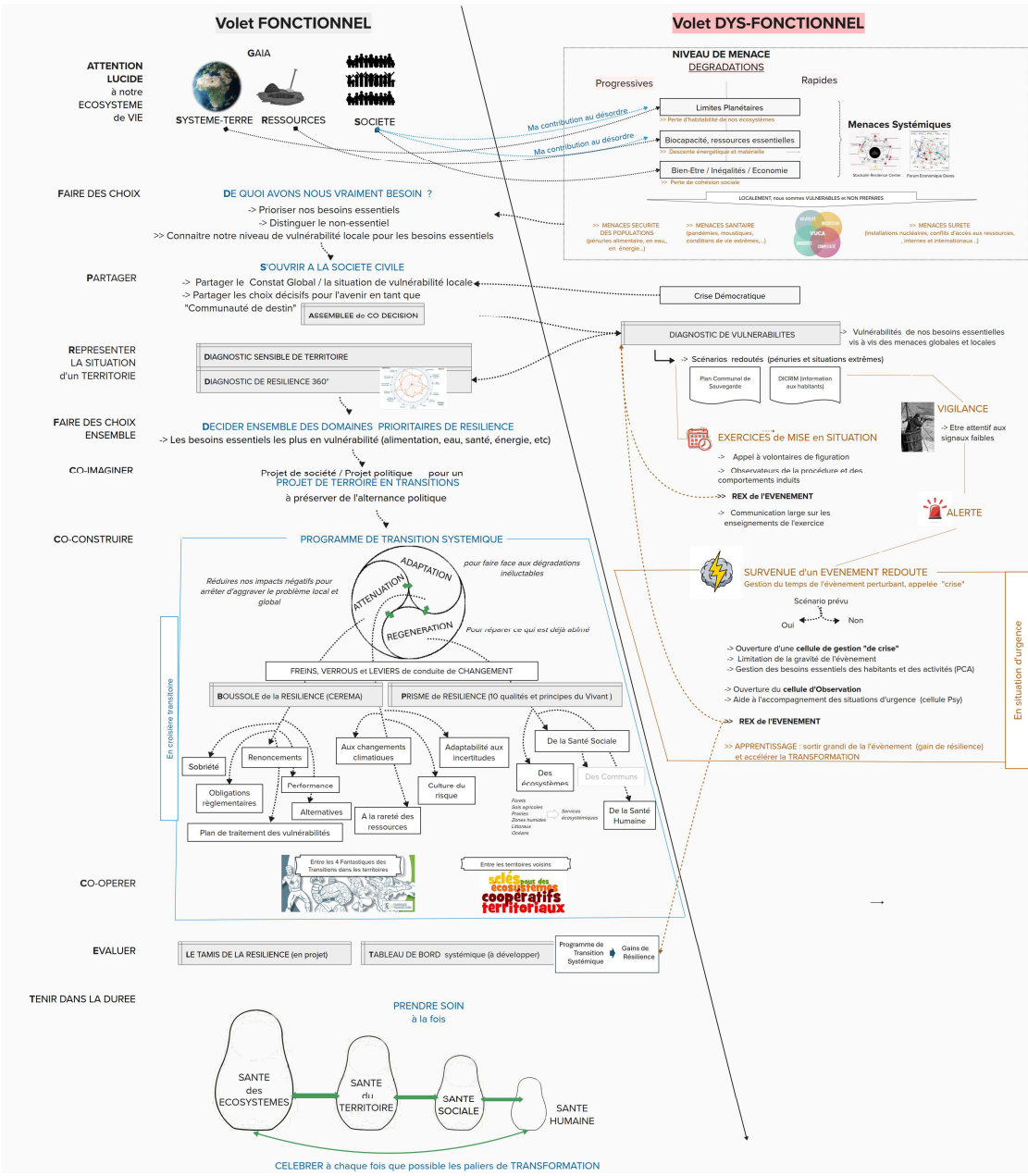
4 *Augmentation de notre zone de résilience [Zone de sûreté nécessaire à l'épanouissement de la vie]*

Alors comment gagner progressivement en
résilience en œuvrant dans le sens du Vivant ?

Comment devenir résilients ?

Démarche de Transition Systemique pour tendre vers la résilience

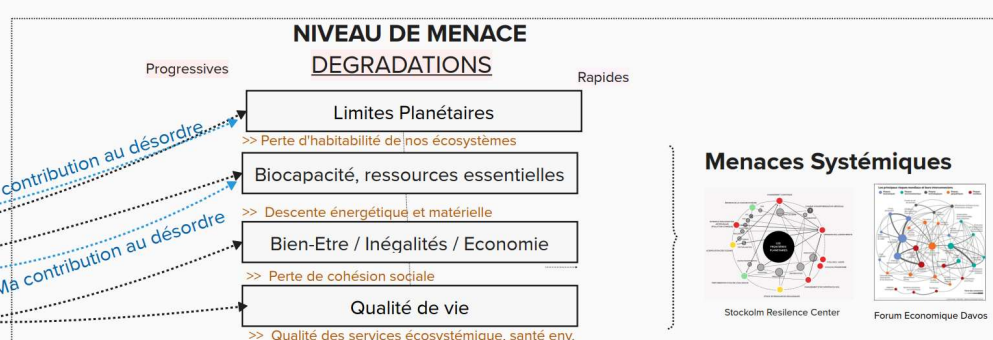
Entreprendre des transitions de manière systémique pour répondre à des enjeux systémiques et développer une résilience territoriale



Volet FONCTIONNEL



Volet DYS-FONCTIONNEL



ATTENTION LUCIDE à notre ECOSYSTEME de VIE

FAIRE DES CHOIX

DE QUOI AVONS NOUS VRAIMENT BESOIN ?

- > Prioriser nos besoins essentiels
- > Distinguer le non-essentiel
- >> Connaître notre niveau de vulnérabilité locale pour les besoins essentiels

S'OUVRIRE A LA SOCIÉTÉ CIVILE

- > Partager le Constat Global / la situation de vulnérabilité locale
- > Partager les choix décisifs pour l'avenir en tant que "Communauté de destin"

ASSEMBLEE de CO-DECISION



REPRESENTER LA SITUATION d'un TERRITOIRE

FAIRE DES CHOIX ENSEMBLE

DECIDER ENSEMBLE DES DOMAINES PRIORITAIRES DE RESILIENCE

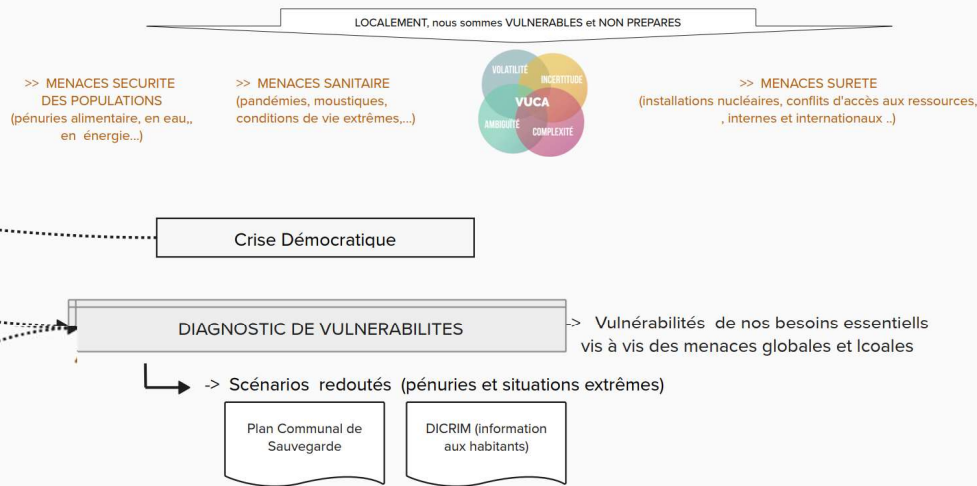
- > Les besoins essentiels les plus en vulnérabilité (alimentation, eau, santé, énergie, etc)

CO-IMAGINER

Projet de société / Projet politique pour un **PROJET DE TERRITOIRE EN TRANSITIONS** à préserver de l'alternance politique

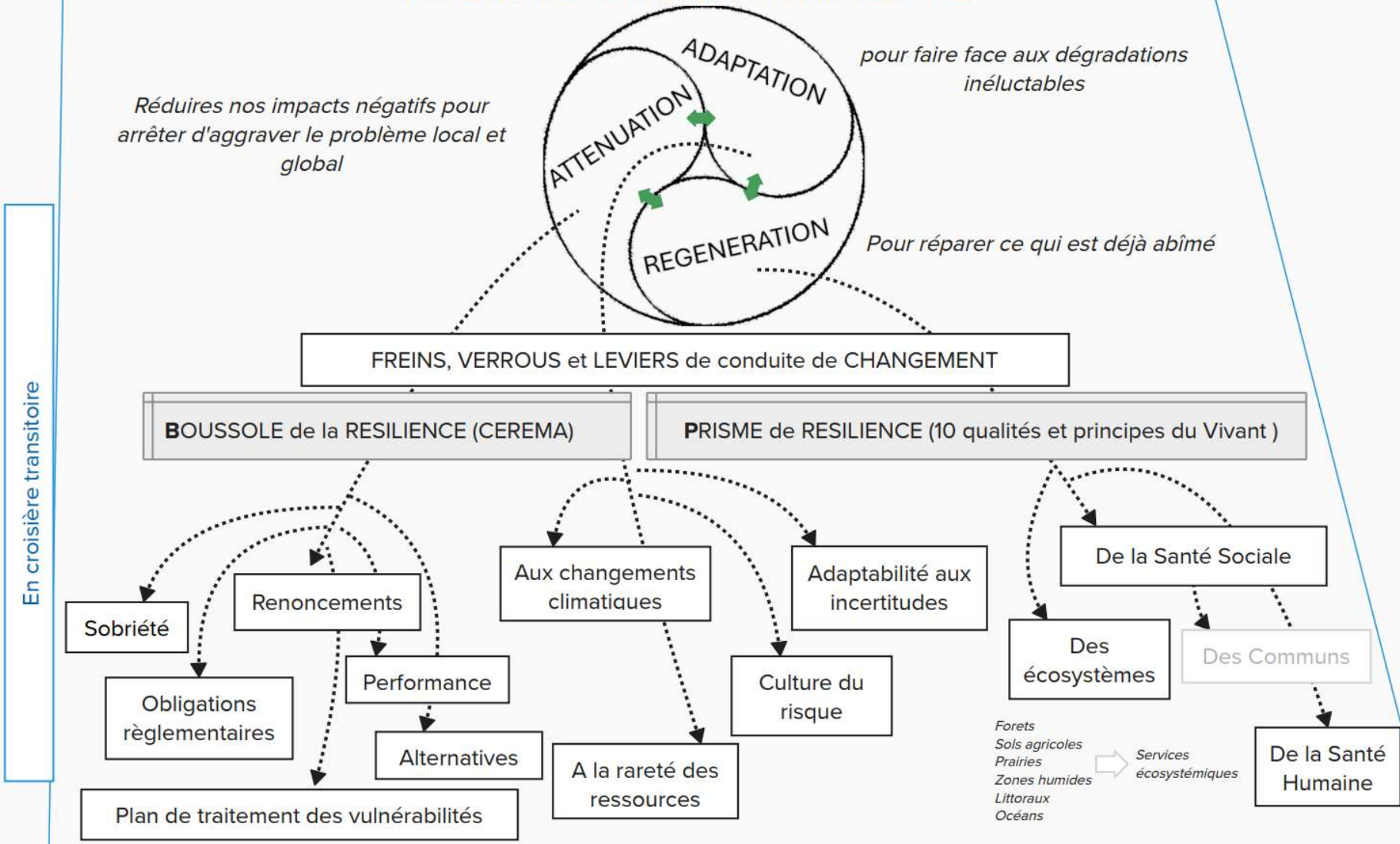
CO-CONSTRUIRE

PROGRAMME DE TRANSITION SYSTEMIQUE



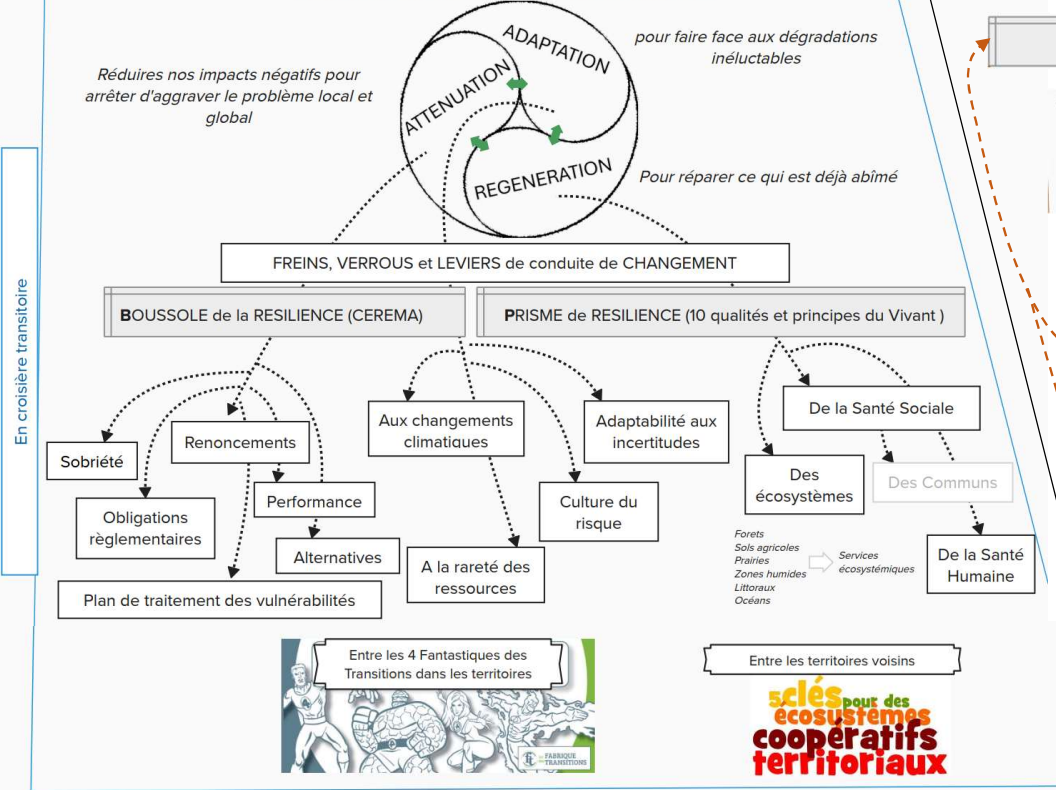
CO-CONSTRUIRE

PROGRAMME DE TRANSITION SYSTEMIQUE



CO-CONSTRUIRE

PROGRAMME DE TRANSITION SYSTEMIQUE



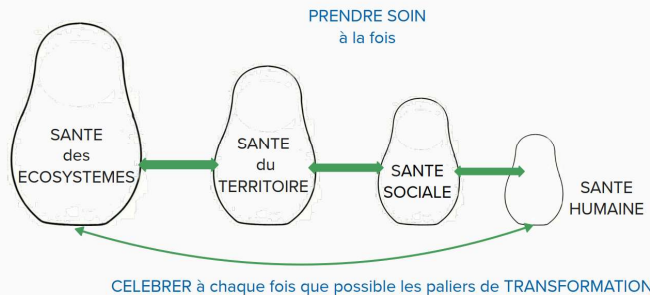
En croisière transitoire

CO-OPERER

EVALUER

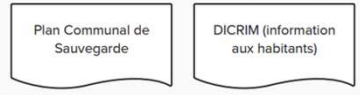


TENIR DANS LA DUREE



DIAGNOSTIC DE VULNERABILITES -> Vulnérabilités de nos besoins essentielles vis à vis des menaces globales et locales

-> Scénarios redoutés (pénuries et situations extrêmes)



VIGILANCE
-> Etre attentif aux signaux faibles

EXERCICES de MISE en SITUATION

- > Appel à volontaires de figuration
- > Observateurs de la procédure et des comportements induits

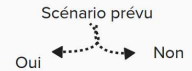
REX de l'EVENEMENT

- > Communication large sur les enseignements de l'exercice

ALERTE



SURVENUE d'un EVENEMENT REDOUTE
Gestion du temps de l'évènement perturbant, appelée "crise"



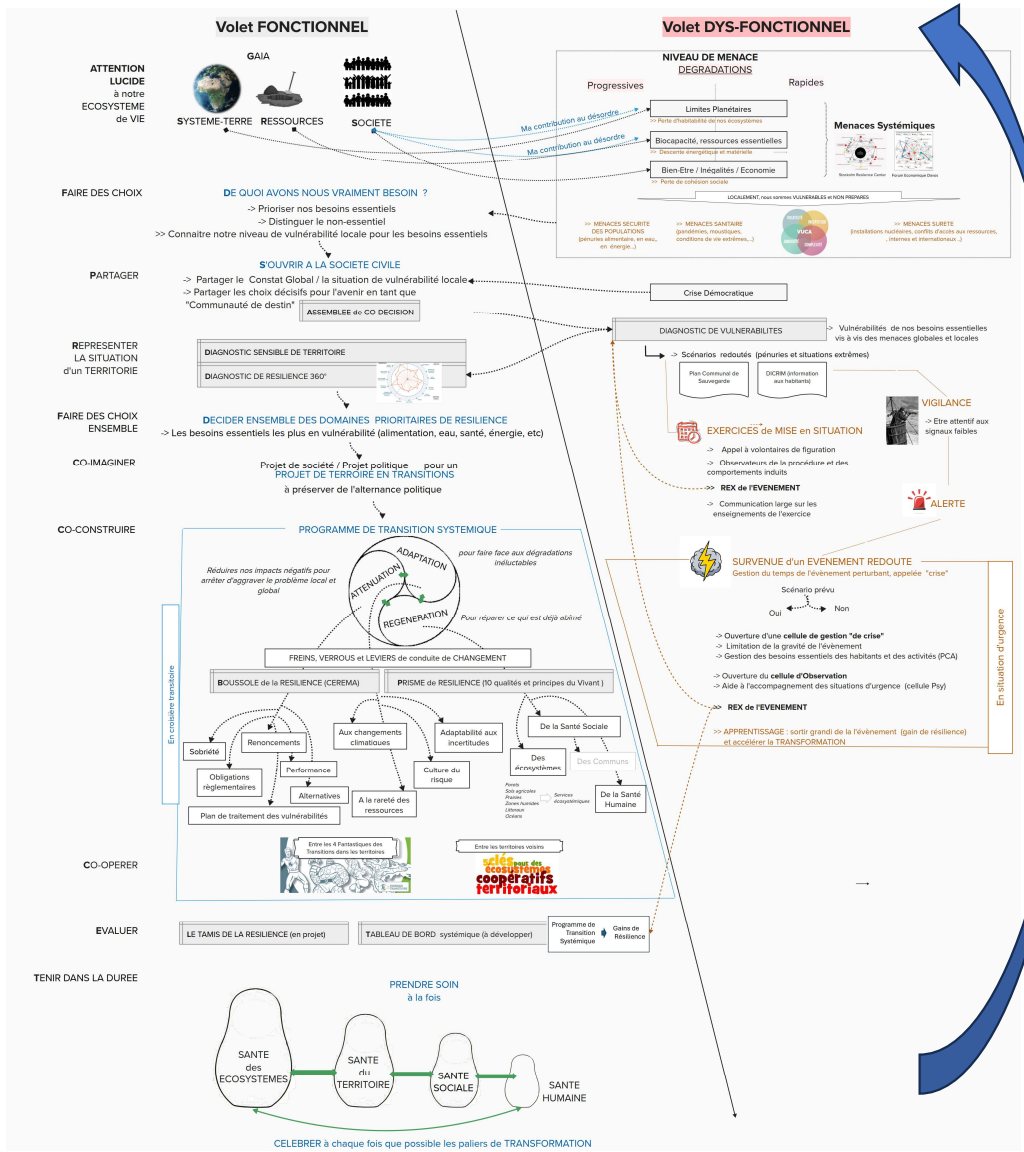
- > Ouverture d'une cellule de gestion "de crise"
- > Limitation de la gravité de l'évènement
- > Gestion des besoins essentiels des habitants et des activités (PCA)
- > Ouverture du cellule d'Observation
- > Aide à l'accompagnement des situations d'urgence (cellule Psy)

REX de l'EVENEMENT

APPRENTISSAGE : sortir grandi de la l'évènement (gain de résilience) et accélérer la TRANSFORMATION

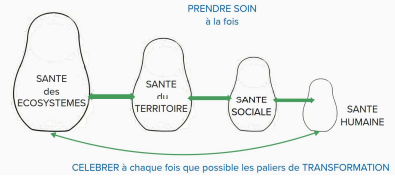
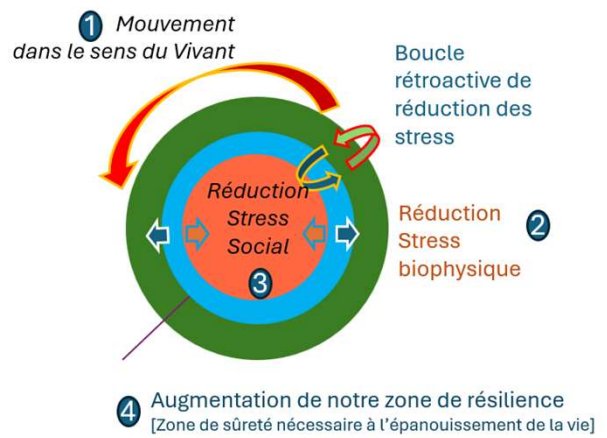
En situation d'urgence

Tendre vers la résilience est un processus itératif d'amélioration continue



+ Avec plus d'acteurs
 + Une connaissance approfondie du contexte global et local
 + Après la survenue de périodes dysfonctionnelles
 + En travaillant avec de nouveaux territoires voisins
 ...

Et progresser dans le sens du CERCLE VERTUEUX RECHERCHÉ



Quels enseignements au regard des 4 fondamentaux de la conduite du changement systémique ?

1. Créer les conditions d'engagement ici et maintenant

- Partager des représentations pour comprendre ensemble la complexité d'une situation et d'une mobilisation nécessaire (le schéma est une sorte de puzzle à triturer ensemble)
- Exercice de reliance pour dissiper la confusion entre plusieurs notions clivantes
- Elargi largement l'enjeu au-delà de l'environnement, de l'écologie, mobilisant ainsi plus transversalement
- Comprendre ensemble aide à s'engager ensemble dès maintenant dans une trajectoire pour l'avenir (repandre son avenir en main)

2. Agir en coopération, tenir le cap et la durée collectivement

- L'ampleur du défi crée un déclic de besoin de coopérer pour participer ensemble à relever le plus grand défi de l'humanité
- Une redirection, une transformation, un changement de paradigme est soit un succès collectif soit un échec collectif
- Le tableau de bord doit révéler les actions qui ne peuvent aboutir sans coopération
- Exemple : une entreprise qui œuvre à la résilience du territoire devient d'utilité locale, s'assurant ainsi une pérennité par le soutien du tissu local

3. Agir de façon systémique, impliquer les acteurs et élargir le périmètre progressivement

- La démarche et les outils proposés incitent à accueillir un nombre toujours plus grand d'acteurs pour rejoindre la dynamique vertueuse
- Conscience permanente du global et de l'action locale
- Un des grands enjeux est de sécuriser le projet de territoire de toute remise en cause par l'alternance politique par l'engagement de la société civile
- Nécessite de largement améliorer la représentation systémique des transitions systémiques

4. Evaluer la valeur créée, s'intéresser aux effets sur le temps long

- > Nécessiterait de valoriser en parallèle les coûts évités de la continuité d'un cercle vicieux et la valeur apportée par la préservation, l'adaptation et la régénération

Conclusion

> Work in progress...si le cœur vous en dit