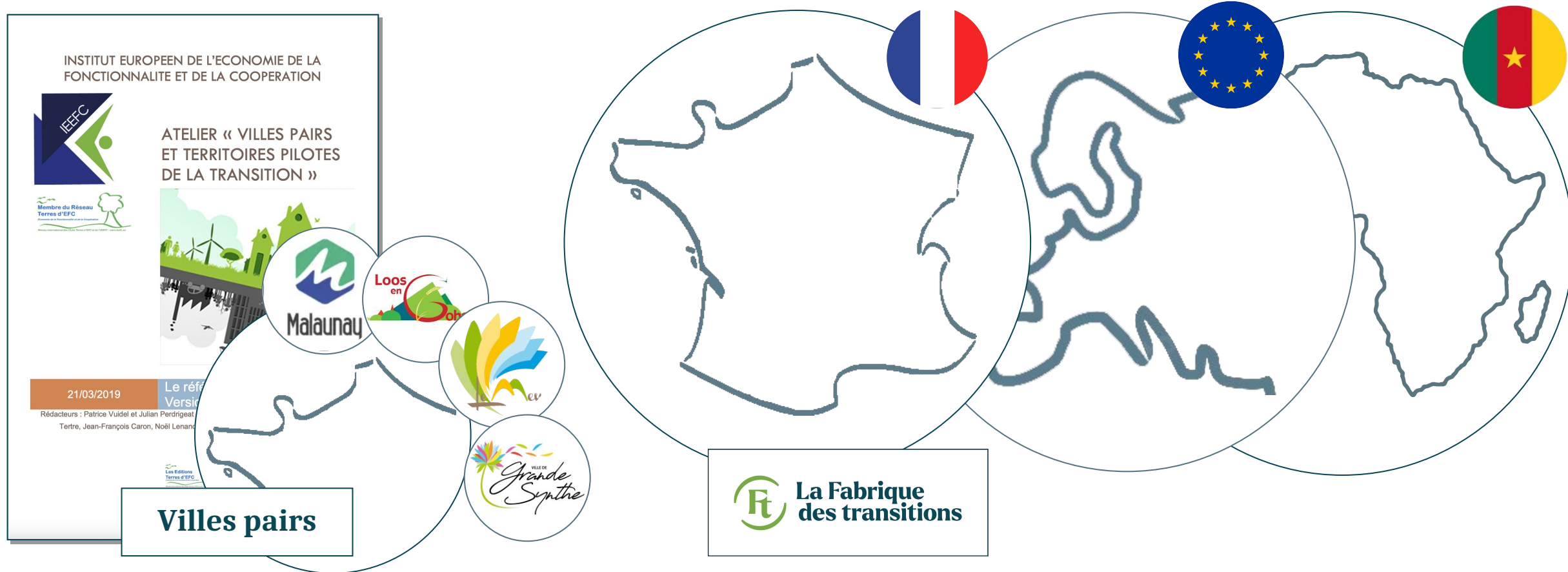


LA FABRIQUE DES TRANSITIONS

Présentation

UNE DÉMARCHE EXPÉRIMENTALE



DES ALLIÉ·ES RÉUNIS PAR UNE CHARTE

*"Nous, acteur·ices divers·es engagé·es dans la transition des territoires, pensons que le temps est venu d'unir nos forces, nos expériences, notre énergie pour contribuer à un **changement d'échelle**, en accompagnant les très nombreux territoires désireux d'avancer dans la transition et en constituant une force, **une alliance** avec des mouvements semblables, capable de **provoquer et de consolider les changements nécessaires**."*

1

Constituer une **communauté apprenante** pour enrichir un **patrimoine commun**.

3

Proposer ensemble des **changements de modèles**.

2

Mettre ce patrimoine **au service des transitions**.

4

Favoriser le déploiement d'une ingénierie de la **conduite de changement systémique**.

UNE ASSOCIATION POUR DÉVELOPPER ET ANIMER L'ALLIANCE

Une équipe salariée

Un bureau

Un conseil d'administration



*Pour définir ses orientations
et présenter son bilan*

L'Assemblée Générale Ordinaire



*Pour évaluer et co-construire
la dynamique d'alliance*

L'Assemblée des alliés-es

LA CONDUITE DE CHANGEMENT

*Une approche **systemique***

*Qui considère l'ensemble des **enjeux inter-reliés** et pense les **systemes***

*Une action **politique** mais **transparente***

*Qui vise des **changements de modèles** sans pré-établir des **alternatives désirables***

*Une **ingenierie** par et pour les **territoires***

*Fondée sur le **transfert d'expériences** et le **pairs-à-pairs***

*Un rôle de **tiers-facilitateur** et de **tiers-garant**, dans une logique d'**alliance***

*Tous les dispositifs sont **co-construits** avec les **territoires**, les **alliés** et les **partenaires***

LES 4 FANTASTIQUES

Pour favoriser le développement d'écosystèmes d'acteurs territorialisés fondés sur la coopération, avec une entrée assumée via les collectivités.



Mister Fantastique est l' élu

Particulièrement souple et agile

La Chose est l'agent

Incarnant la force sur le temps long

La Femme Invisible est l'État territorial

Qui est partout sans qu'on ne le voit

La Toche est l'acteur socio-économique

Sans lequel le territoire s'éteint

LES 4 FONDAMENTAUX



1

*Créer les conditions d'engagement,
ici et maintenant.*

2

*Agir en coopération,
tenir le cap et la durée collectivement.*

3

*Agir de façon systémique, impliquer les acteurs
et élargir le périmètre progressivement.*

4

*Évaluer la valeur créée, s'intéresser aux effets
de l'action sur le temps long.*

LES 5 DIMENSIONS DE LA MISE EN RÉCITS



- 1 *Mettre en trajectoire*
- 2 *Communiquer sincèrement*
- 3 *Faire émerger des récits alternatifs*
- 4 *Raconter la coopération*
- 5 *Évaluer la valeur créée*

LES DISPOSITIFS D'ANIMATION

La permenence

Tous les premiers mardis du mois en visioconférence pour poser des questions et faire des propositions.

Les sessions d'initiation

Pour s'initier aux fondamentaux lors d'une matinée en visioconférence ou d'une journée en présentiel.

Les chantiers

Pour produire collectivement des outils, des dispositifs ou des ressources.

Les communautés apprenantes

Pour partager des expériences et tirer des enseignements communs.

LES DISPOSITIFS D'ACCOMPAGNEMENT

Les accompagnements en cohorte

*Des accompagnements **collectifs** de territoires et leurs « 4 Fantastiques », à l'échelle nationale ou territoriale (Région, Département...).*

Les accompagnements expérimentaux

*Des accompagnements **individuels et évolutifs** de territoires, **co-construits sur le temps long**.*


Les appuis ponctuels

*Des appuis **sur demande** auprès de territoires ou d'allié·es : interventions inspirantes, analyses sensibles, appui stratégique, animation, etc.*

LA DOCUMENTATION DES ACCOMPAGNEMENTS

Coopérer entre collectivités et acteurs de l'ESS au service d'une transition systémique : la voie de la diplomatie territoriale ?

Comment lever les freins à la coopération entre collectivités et ESS ?




HORS SÉRIE
ÉTE 2022

HORIZONS PUBLICS

COMPRENDRE
ANTICIPER
INNOVER
AGIR

horizonspublics.fr

Les collectivités locales face aux défis des transitions : quel accompagnement ?



La FABRIQUE des TRANSITIONS

LE PODCAST



VOTRE DOSE MENSUELLE D'INSPIRATION

À LA RENCONTRE DES TERRITOIRES PIONNIERS



TERRITOIRES AUDACIEUX • FR



L'autre versant des transitions des territoires de montagne

Retour sur les projets des territoires pilotes accompagnés par la Fabrique des transitions



an'ct avenir montagnes



POUR ALLER PLUS LOIN...



LA FABRIQUE DES TRANSITIONS - BILAN 2023

1 Faire vivre l'alliance, renforcer les coopérations...

- 1410 Organisations alliées (et 1020 personnes)
- 11 Permanences avec une cinquantaine d'alliés
- 4 Communautés apprenantes (COMAP) sur la mise en récit, les fabriques locales, le management des transitions et les territoires narratifs réunissant une cinquantaine d'alliés
- 9 Chantiers sur les représentations systémiques, les voyages apprenants et l'intégration des alliés réunissant une quinzaine d'alliés
- 100 Personnes réunies pendant 2 jours lors de l'Assemblée des alliés
- 6 Nouvelles ressources

2 L'art et la manière de conduire le changement

Le travail autour des 4 Fondamentaux...

- 16 Territoires formés à la conduite de changement lors de 3 Journées d'initiation
- 15 Agents de collectifs réunis lors de la COMAP Management
- 1 Chantier sur les «représentations systémiques» réunissant une quinzaine d'alliés.
- 2 Territoires accompagnés dans le cadre du programme international «Villes résilientes»

... et les 5 dimensions de la mise en récit

- 7 Territoires réunis lors des 4 sessions de la COMAP Territoires narratifs
- 100 Participants réunis lors des 6 sessions de la COMAP Mise en récit
- 1 Appui au média local «Grand Bergeracois Audacieux»
- 1 Territoire expérimental accompagné dans le cadre du programme «RESPIR»
- 1 Thèse CIFRE par Nicolas Barennes

3 Une ingénierie par et pour les territoires

De nouveaux dispositifs apprenants

- 8 Binômes d'élus et d'agents formés à la réalisation de diagnostics sensibles
- 1 Chantier sur les «voyages apprenants»
- 8 Territoires accompagnés dans le cadre du parcours «Territoires pilotes» saison 2

Les accompagnements en cohorte

- 9 Territoires pilotes accompagnés avec le parcours «Avenir Montagnes Ingénierie»
- 8 Territoires pilotes accompagnés avec le parcours «Cohorte régionale Occitanie»

La territorialisation des coopérations

- 3 Collectifs accompagnés dans le cadre du programme «Massif Central en transition»
- 4 Territoires pilotes accompagnés avec la Fabrique départementale du Puy-de-Dôme

4 Rayonnement

- 11 Interventions représentatives parmi la trentaine réalisée au cours de l'année
- 10 Parutions médias et ressources

Effet d'alliance, Effet gain de temps, Effet d'appartenance, Effet confiance, Effet amplificateur

Avec les alliés, Et les partenaires

